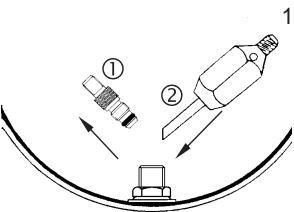
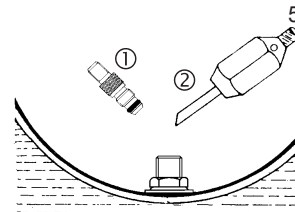


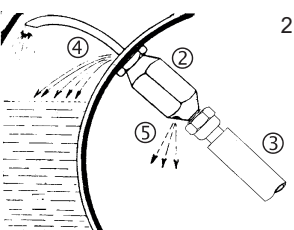
**DE**
**Füllen der Antriebsräder**
**UK US**
**Filling the drive wheels**
**DE**
**Entleeren der Antriebsräder**
**UK US**
**Emptying the drive wheels**


- 1 Antriebsrad aufbocken  
Ventileinsatzstück ① von Felgenventil abschrauben  
Druckluft entweichen lassen  
Wasserfüllventil ② aufschrauben

- Jack up drive wheel  
Unscrew valve core ① from rim valve  
Let compressed air escape  
Screw on water filling valve ②

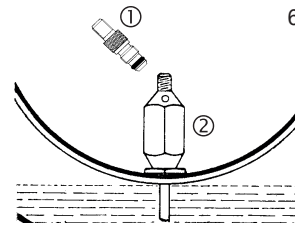


- Antriebsrad aufbocken  
Ventileinsatzstück ① vom Felgenventil abschrauben  
Wasser auslaufen lassen  
Wasserfüllventil ② aufschrauben
- Jack up drive wheel  
Unscrew valve core from rim valve ①  
Drain water  
Write down the water filling valve ②

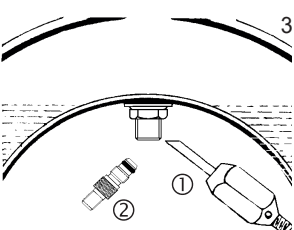


- 2 Antriebsrad in Position 2 stellen  
Wasserschlauch ③ anschließen und Wasser einfüllen  
Luft entweicht durch Röhrchen ④ und Öffnung ⑤  
Reifen ist ausgehend gefüllt, wenn aus Öffnung ⑤ Wasser fließt

- Set drive wheel to position 2  
Connect water hose ③ and fill in water  
Air soaks through tube ④ and opening ⑤  
Tire is filled up when water flows out of the opening ⑤

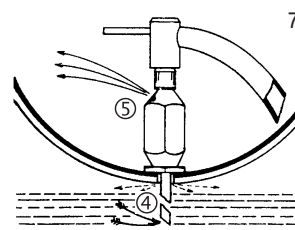


- Ventileinsatzstück ① in Wasserfüllventil ② einschrauben
- Screw valve insert ① into water filling valve ②

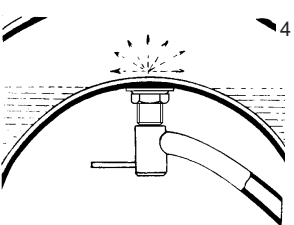


- 3 Antriebsrad in Position 3 stellen  
Wasserfüllventil ① abschrauben  
Ventileinsatzstück ② einschrauben

- Put the drive wheel in position 3  
Unscrew water filling valve ①  
Screw in valve insert ②

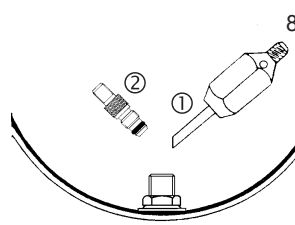


- Druckluft einfüllen  
Wasser entweicht durch Röhrchen ④ aus Öffnung ⑤
- Fill in compressed air  
Water escapes from opening ⑤ through tubes ④



- 4 Reifen nach Vorschrift mit Druckluft füllen  
Wasserfüllventil an sicherem Ort aufbewahren

- Fill tires with compressed air as prescribed  
Store water filling valve in a safe place



- Wasserfüllventil ① abschrauben  
Ventileinsatzstück ② in Felgenventil einschrauben  
Reifen nach Vorschrift mit Druckluft füllen  
Wasserfüllventil an sicherem Ort aufbewahren
- Unscrew water filling valve ①  
Screw the valve insert ② into the rim valve  
Fill tires with compressed air as prescribed  
Store the water filling valve in a safe place

**KOMBINIERTES  
WASSERFÜLL-  
UND ENTLEERGERÄT**  
COMBINED WATER FILL- AND  
EMPTYING DEVICE

Bedienungsanleitung  
Assembly instruction

**DE UK US**

www.alligator-valves.com