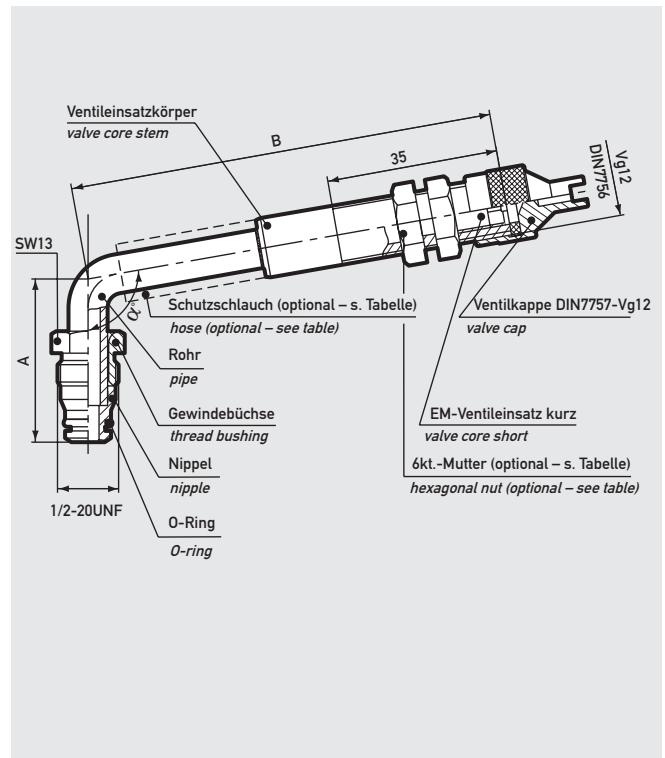


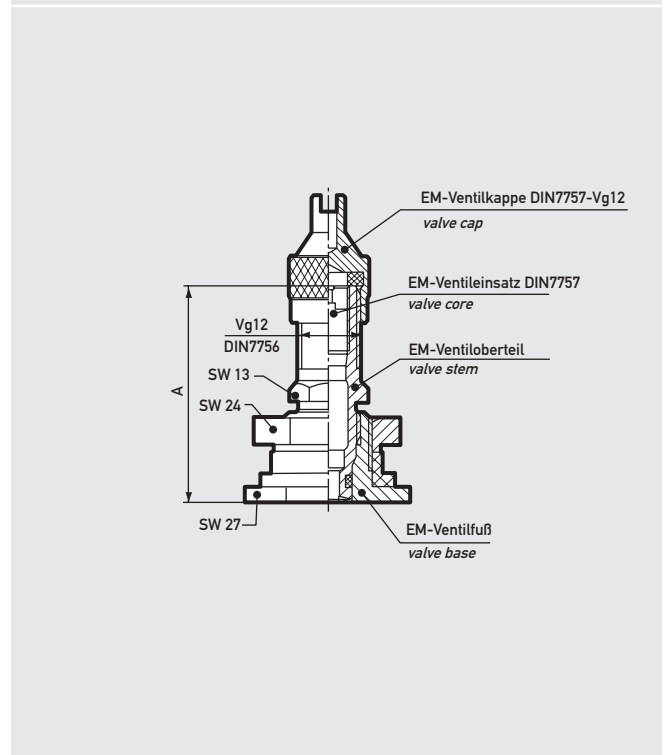
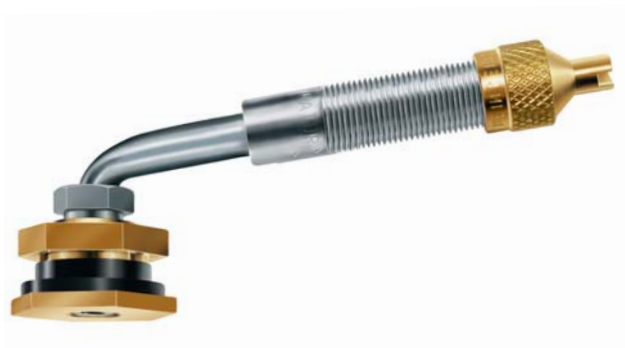


EM-Ventiloberteile, drehbar
Large bore swivel valve top, rotary

82.0161



83.0061



EM-Ventiloberteile, drehbar

Large bore swivel valve top, rotary



Artikel Nr.	Bezeichnung Description	A mm	B mm	α°	Schutzschlauch Protection hose	6kt.-Mutter Hexagonal nut	Fuß Base	DIN Nr.	TR Nr.	ETRTO Nr.	Pack
82.0061	EM Ventiloberteil Large bore valve stem	41					ohne without		J670-02	V5.03.1	10
82.0141	EM Ventiloberteil Large bore valve stem	27	64	90°	ohne without	ohne without	ohne without		J4000-2 1/2		10
82.0146	EM Ventiloberteil Large bore valve stem	27	64	80	ohne without	ohne without	ohne without	7786	J653-02		10
82.0161	EM Ventiloberteil Large bore valve stem	27	80	100°	ohne without	ohne without	ohne without		J650-02	V5.04.1	10
82.0166	EM Ventiloberteil Large bore valve stem	27	80	120°	ohne without	ohne without	ohne without		J654-02		10
82.0171	EM Ventiloberteil Large bore valve stem	27	80	90°	ohne without	ohne without	ohne without		J4000-31/8		10
82.0176	EM Ventiloberteil Large bore valve stem	27	80	106°	ohne without	ohne without	ohne without		J655-02		10
82.0191	EM Ventiloberteil Large bore valve stem	48	89	90°	ohne without	ohne without	ohne without		J659-02		10
82.0201	EM Ventiloberteil Large bore valve stem	27	102	100°	mit with	ohne without	ohne without		J657-02		10
82.0226	EM Ventiloberteil Large bore valve stem	27	115	90°	mit with	ohne without	ohne without		J4000-41/2		10
82.0236	EM Ventiloberteil Large bore valve stem	32	119	90°	mit with	ohne without	ohne without		J651-02	V5.04.2	10
82.0261	EM Ventiloberteil Large bore valve stem	27	140	94°	mit with	ohne without	ohne without		J652-02		10
82.0266	EM Ventiloberteil Large bore valve stem	27	140	100°	mit with	ohne without	ohne without		J658-02		10
82.0286	EM Ventiloberteil Large bore valve stem	27	153	90°	mit with	2 Stück 2 pieces	ohne without		J4000-6		10
82.0341	EM Ventiloberteil Large bore valve stem	27	191	90°	mit with	2 Stück 2 pieces	ohne without		J4000-71/2		10
82.0381	EM Ventiloberteil Large bore valve stem	27	222	90°	mit with	2 Stück 2 pieces	ohne without		J4000-83/4		10
82.0436	EM Ventiloberteil Large bore valve stem	48	222	90°	mit with	2 Stück 2 pieces	ohne without		J660-02		10
82.0851	EM Ventiloberteil Large bore valve stem	27	527	90°	mit with	2 Stück 2 pieces	ohne without		J4000-203/4		10
82.1131	EM Ventiloberteil Large bore valve stem	27	705	90°	mit with	2 Stück 2 pieces	ohne without		J4000-273/4		10
82.1201	EM Ventiloberteil Large bore valve stem	27	750	90°	mit with	2 Stück 2 pieces	ohne without		J4000-291/2		10
83.0061	EM Ventil Large bore valve	41			ohne without	ohne without	mit with		J670-03		10
83.0146	EM Ventil Large bore valve	27	64	100°	ohne without	ohne without	mit with		J653-03		10
83.0161	EM Ventil Large bore valve	27	80	100°	ohne without	ohne without	mit with		J650-03		10
83.0236	EM Ventil Large bore valve	32	119	90°	ohne without	ohne without	mit with		J651-03		10

Zur Montage Artikelnummer 32.9201 oder 32.9529 verwenden.
For mounting please use part number 32.9201 or 32.9529.

Anzugs-Drehmoment 8 – 9 Nm
Installation torque 8 – 9 Nm



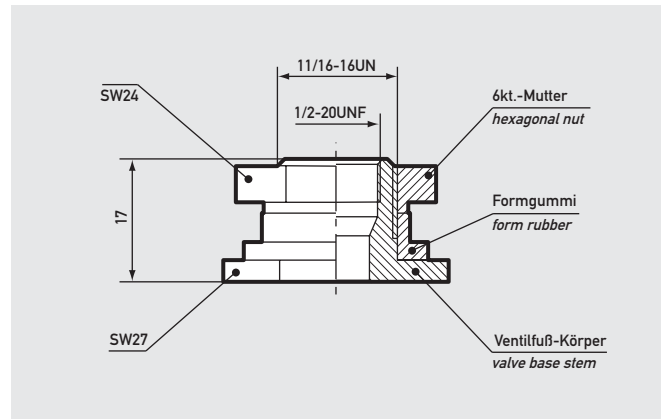
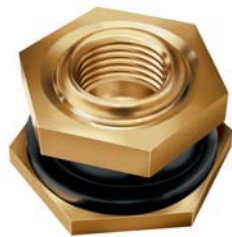
Achtung Lebensgefahr!

Beim Abnehmen/Demontieren des Reifens, dessen Luftschlauch mit diesem EM-Gummi Ventulfuß ausgestattet ist, grundsätzlich immer sicherstellen, dass der Reifen(über)druck unbehindert entweichen kann; erkennbar an einem akustischen Signal. Erst nach zuverlässig beendeter Entlüftung (wenn der Warnton nicht mehr hörbar ist) mit der Demontage beginnen.

Caution danger of life!

When demounting a tyre whose inner tube is fitted with this large bore rubber valve base, make sure in every case that the tyre (excess-) pressure can freely escape. The passing air serves as an audible signal. Only when you are absolutely sure that deflation is complete (the audible signal will cease) you can begin with the demounting of the tyre.

32.9201



32.8601



32.9529

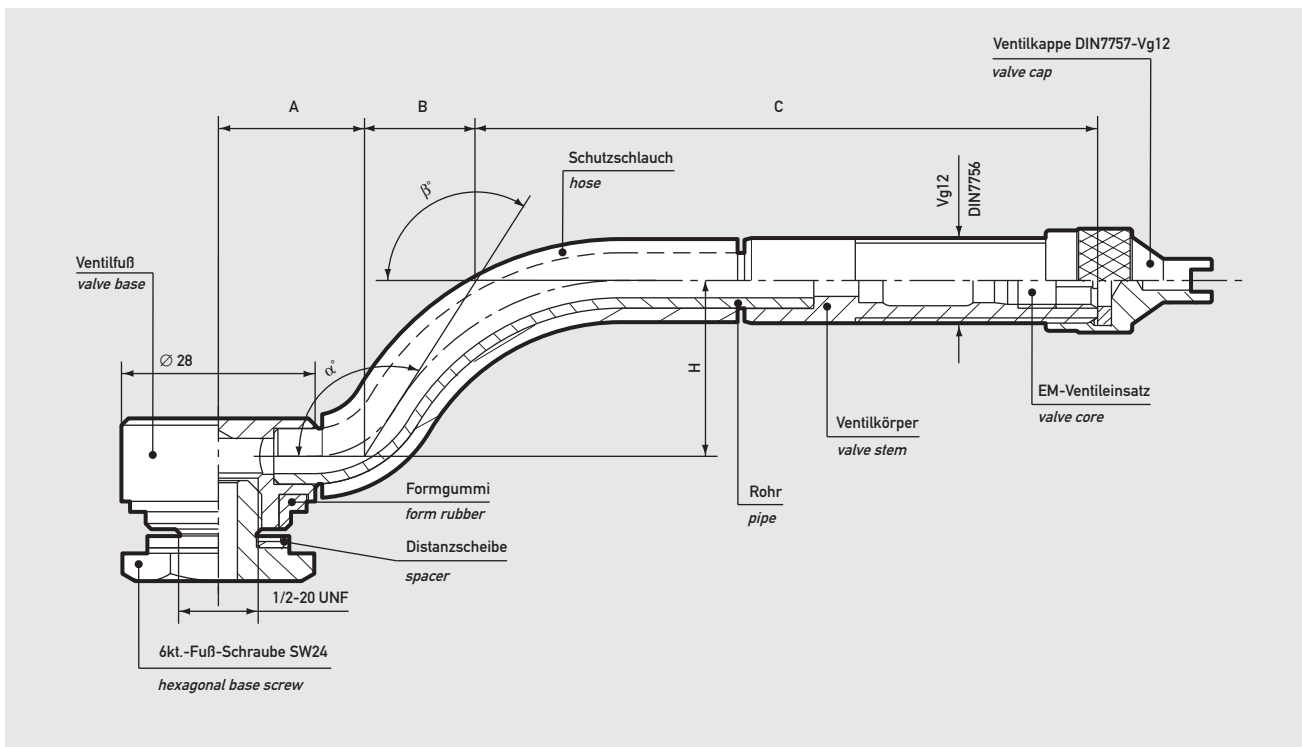


Artikel Nr.	Bezeichnung Description	DIN Nr.	TR Nr.	ETRTO Nr.	Pack
32.8601 [^]	Ventillochstopfen 20,5mm Valve hole spud				20
32.9201 [^]	EM Felgenfuß Large bore rim base		SP2	V5.10.1	20
32.9529	EM Schlauchventilfuß By gerauht Large bore hose valve base	7786	SP4000	V5.14.1	10

[^] Anzugs-Drehmoment 20 – 23 Nm
Installation torque 20 – 23 Nm

EM-Ventilfüße

Large bore valve bases

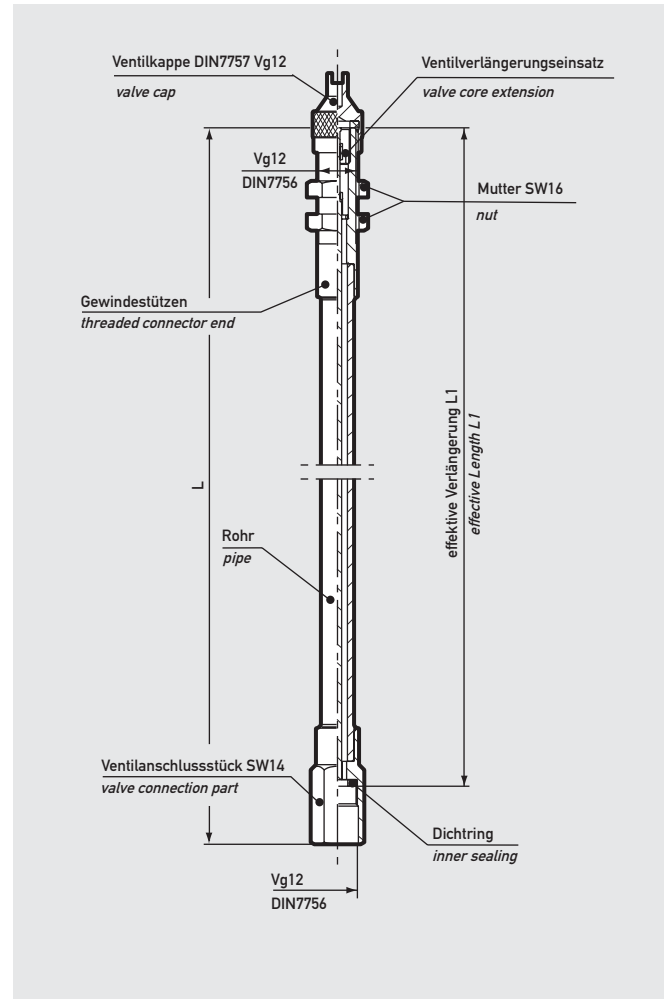

85.0191


Artikel Nr.	Bezeichnung Description	A mm	B mm	C mm	H mm	α°	β°	TR Nr.	ETRTO Nr.	Ventilloch ϕ Valve hole dia.	Pack
85.0161	EM Felgenventil 105 DS-2F-A Large bore rim valve	20,5	17,5	67	25,5	130	130	J695		20,5 + 0,5	10
85.0171	EM Felgenventil 108DS-2F-A Large bore rim valve	27	25,5	55,5	23	138	138	J696		20,5 + 0,5	10
85.0191	EM Felgenventil 119DS-2F-A Large bore rim valve	32	26,5	60,5	14	152	152	J690	V5.05.1	20,5 + 0,5	10

 Anzugs-Drehmoment 20 – 23 Nm
 Installation torque 20 – 23 Nm



34.0331

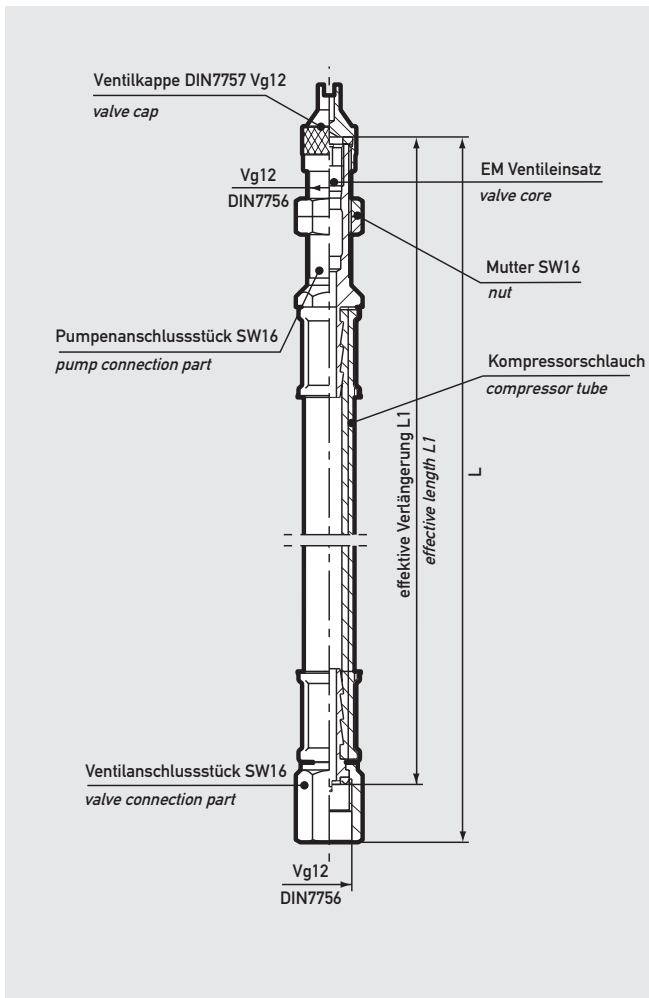


Artikel Nr.	Bezeichnung Description	Länge L Length	Eff. Länge L1 Eff. Length	Ref. Nr.	Pack Nr.
starr / rigid					
34.0331	EM Ventilverlängerung Large bore valve extension	104	86		10
34.0401	EM Ventilverlängerung Large bore valve extension	120	102	838	10
34.0441	EM Ventilverlängerung Large bore valve extension	132	114		10
34.0501	EM Ventilverlängerung Large bore valve extension	145	127	924	10
34.0541	EM Ventilverlängerung Large bore valve extension	159	141		10
34.0721	EM Ventilverlängerung Large bore valve extension	202	184	793	10
34.0801	EM Ventilverlängerung Large bore valve extension	221	203	871	10

Artikel Nr.	Bezeichnung Description	Länge L Length	Eff. Länge L1 Eff. Length	Ref. Nr.	Pack Nr.
starr / rigid					
34.1001	EM Ventilverlängerung Large bore valve extension	272	254	778	10
34.1241	EM Ventilverlängerung Large bore valve extension	336	318	779	10
34.1871	EM Ventilverlängerung Large bore valve extension	498	480		10
34.2021	EM Ventilverlängerung Large bore valve extension	533	515		10
34.2241	EM Ventilverlängerung Large bore valve extension	590	572		10
34.3421	EM Ventilverlängerung Large bore valve extension	634	616		10

EM-Ventilverlängerungen

Large bore valve extensions


35.0721


Artikel Nr.	Bezeichnung Description	Länge L Length	Eff. Länge L1 Eff. Length	Ref. Nr.	Pack Nr.
hochflexibel / highly flexible					
35.0641	EM Ventilverlängerung Large bore valve extension	140	121	1026	10
35.0661	EM Ventilverlängerung Large bore valve extension	160	144	953	10
35.0721	EM Ventilverlängerung Large bore valve extension	180	161	1027	10
35.0771	EM Ventilverlängerung Large bore valve extension	210	191	1186	10
35.1071	EM Ventilverlängerung Large bore valve extension	275	256		10
35.1171	EM Ventilverlängerung Large bore valve extension	300	281		10
35.1241	EM Ventilverlängerung Large bore valve extension	320	301	1129	10
35.1411	EM Ventilverlängerung Large bore valve extension	360	341	1105	10

Artikel Nr.	Bezeichnung Description	Länge L Length	Eff. Länge L1 Eff. Length	Ref. Nr.	Pack Nr.
hochflexibel / highly flexible					
35.1641	EM Ventilverlängerung Large bore valve extension	420	401	1128	10
35.1871	EM Ventilverlängerung Large bore valve extension	480	461	1243	10
35.2171	EM Ventilverlängerung Large bore valve extension	555	536	976	10
35.2421	EM Ventilverlängerung Large bore valve extension	615	596	1108	10
35.2711	EM Ventilverlängerung Large bore valve extension	689	670	1126	10
35.2801	EM Ventilverlängerung Large bore valve extension	710	691		10
35.2901	EM Ventilverlängerung Large bore valve extension	740	721	882	10

 Druckbereich 10 bar
 Pressure range 10 bar



EM-Ventileinsätze und Kappen

Large bore valve cores and caps

EM-Ventileinsätze

Large bore valve cores

EM-Ventilkappen

Large bore valve caps

03.3245



30.4000



31.9700



30.4500



31.9900



30.4700



Artikel Nr.	Bezeichnung Description	TR Nr.	Pack	Artikel Nr.	Bezeichnung Description	TR Nr.	Ref. Nr.	Pack
03.3245*	EM Ventileinsatz, kurz Large bore valve core, short	C2	100	30.4000	EM Schlüsselventilkappe Large bore screw type valve cap	VC6		100
31.9700*	EM Ventileinsatz, lang Large bore valve core, long	C2	100	30.4500	EM 6kt. Ventilkappe Large bore hexagonal valve cap	VC7		100
31.9900*	EM Ventileinsatz, kurz Large bore valve core, short	C2	100	30.4700	EM Rundkopfventilkappe Large bore dome type cap	VC10	766	100

* Messing vernickelt
Nickel-plated brass

Einschraubventile
 Clamp-in valves

33.8501

33.8601

25.4201

25.4501

90.1503

90.0883


Artikel Nr.	Bezeichnung Description	DIN Nr.	Pack	Artikel Nr.	Bezeichnung Description	TR Nr.	Pack
33.8501	EM-Adapter FE:VG12 – MA:8V1-1	7757-VG12-VG8	10	33.8601	EM-Adapter 2X MA 8V1-1	AD1	10
25.4201	Einschraubventil M8X1,25 Clamp-in valve		100	25.4501	Einschraubventil mit Dichtring Clamp-in valve with gasket		100
90.1503	Einschraubventil G1/8 Clamp-in valve		100	90.0883	Einschraubventil G1/8 SW11 Clamp-in valve		100

 Weitere Einschraubventile auf Anfrage erhältlich!
 More clamp-in valves available on request!